

# Dell Wyse 5000 Series Thin Client

Wyse 5060

## Quick Start Guide

Gyors üzembe helyezési útmutató

Краткое руководство по началу работы

Hızlı Başlangıç Kılavuzu

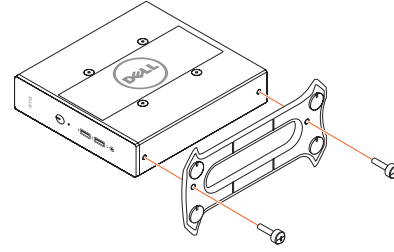
מדריך הפעלה מהירה



### 1 Install the stand

Szerelje fel az állványt  
Прикрепите подставку  
Standi takin

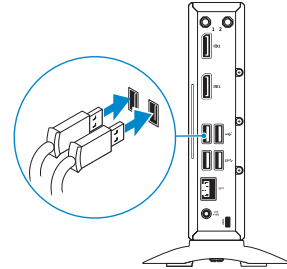
התקן את המעמד



### 2 Connect the keyboard and mouse

Csatlakoztassa a billentyűzetet és az egeret  
Подсоедините клавиатуру и мышь  
Klavye ve farenin bağlanması

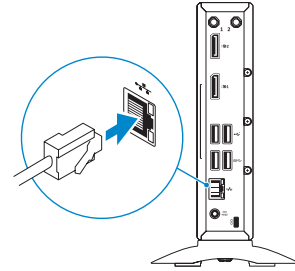
חבר את המקלדת ואת העכבר



### 3 Connect the network interface

Csatlakoztassa a hálózati interfészt  
Подключите сетевой интерфейс  
Ağ arabirimini bağlayın

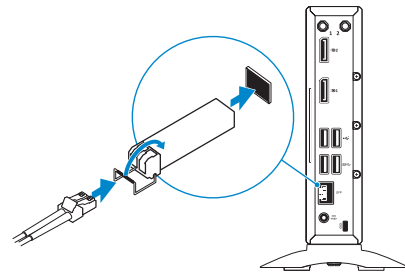
חבר את ממשק הרשת



#### RJ-45 interface

RJ-45 interfész  
Интерфейс RJ-45  
RJ-45 arabirimi  
RJ-45 ממשק

Or | Vagy | или | Veya | או



#### SFP Interface

SFP interfész  
интерфейс SFP  
SFP Arabirimi  
SFP ממשק

**NOTE:** To remove the SFP interface, rotate the latch and unplug it from its slot.

**MEGJEGYZÉS:** Az SFP interfész eltávolításához forgassa el a reteszt, és húzza ki a nyílásból.

**ПРИМЕЧАНИЕ:** Чтобы извлечь интерфейс SFP, поверните задвижку и вытащите интерфейс из слота.

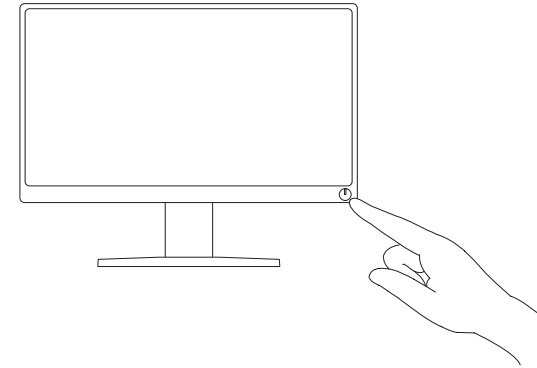
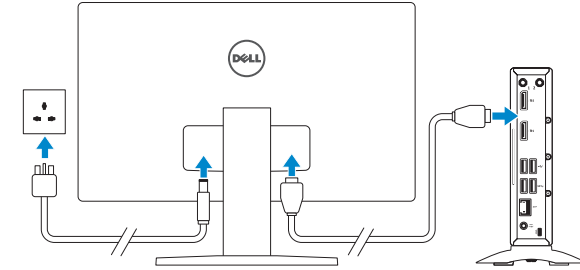
**NOT:** SFP arabirimini çıkarmak için mandalı döndürün ve yuvasından çıkarn.

**הערה:** כדי להסיר את ממשק SFP, סובב את התפס ונתק אותו מהחריץ.

### 4 Connect the display and press the power button

Csatlakoztassa a kijelzőt, majd nyomja meg a bekapcsológombot  
Подключите дисплей и нажмите кнопку питания  
Ekranı bağlayın ve güç düğmesine basın

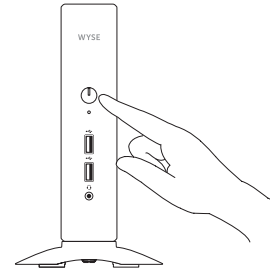
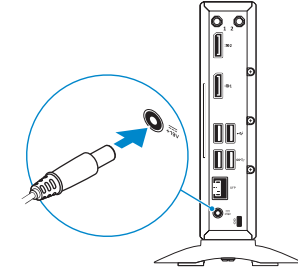
חבר את הצג ולחץ על לחצן ההפעלה



### 5 Connect the power cable and press the power button

Csatlakoztassa a tápkábelt, majd nyomja meg a bekapcsológombot  
Подсоедините кабель питания и нажмите кнопку питания  
Güç kablosunu takıp güç düğmesine basın

חבר את כבל החשמל ולחץ על לחצן ההפעלה



## Product support and manuals

Terméktámogatás és kézikönyvek  
Поддержка и руководства по продукту  
Ürün desteği ve kılavuzlar  
תמיכה ומדריכים למוצר

## Contact Dell

Kapcsolatfelvétel a Dell-lel | Связаться с Dell  
Dell ile iletişime geçin | **יצירת קשר עם Dell**

## Regulatory and safety

Előírások és biztonság | Нормативные требования  
и безопасность | Düzenleme ve güvenlik | תנאי  
טובו הניקת

## Regulatory model

Előírásoknak való megfelelési modell | Нормативная модель  
Düzenleme modeli | **דגם תקינה**

## Regulatory type

Előírásoknak való megfelelés típusa | Нормативный тип  
Düzenleme türü | **סוג תקינה**

## Computer model

Számítógépmoделл | Модель компьютера  
Bilgisayar modeli | **דגם המחשב**

[dell.com/support](https://dell.com/support)

[dell.com/support/manuals](https://dell.com/support/manuals)

[dell.com/contactdell](https://dell.com/contactdell)

[dell.com/regulatory\\_compliance](https://dell.com/regulatory_compliance)

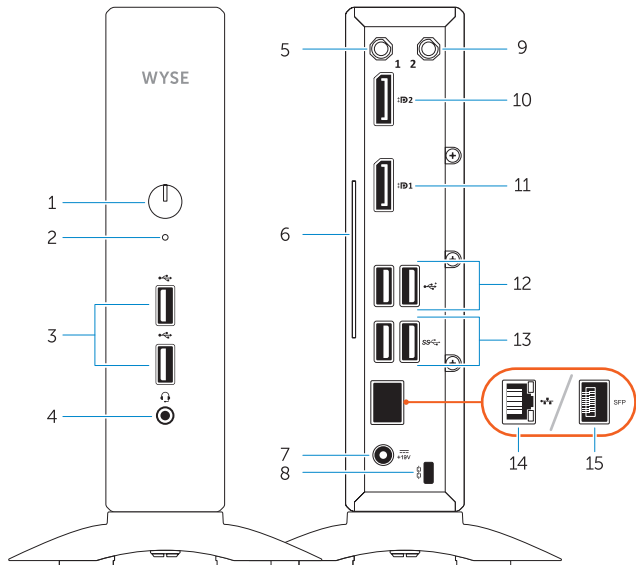
**N07D**

**N07D001**

**Wyse 5060**

## Features

Jellemzők | Особенности | Özellikler | תכונות



1. Power button/Power light
2. Activity light
3. USB 2.0 port (2)
4. Headset port
5. Wireless antenna port (optional)
6. Product information tag
7. +19V Power port
8. Security-cable slot
9. Wireless antenna port (optional)
10. DisplayPort
11. DisplayPort
12. USB 2.0 port (2)

13. USB 3.1 Gen 1 port (2)
14. Network port, 10/100/1000 Base-T interface (optional)
15. SFP interface (optional)

1. Кнопка питания/индикатор питания
2. Индикатор активности
3. Два порта USB 2.0
4. Порт для наушников
5. Порт антенны беспроводной связи (дополнительный)
6. Паспортная табличка
7. Порт питания +19 В
8. Слот для защитного троса
9. Порт антенны беспроводной связи (дополнительный)
10. DisplayPort
11. DisplayPort
12. Два порта USB 2.0

13. Два порта USB 3.1 Gen 1
14. Сетевой порт, интерфейс 10/100/1 000 Base-T (дополнительно)
15. Интерфейс SFP (дополнительно)

13. שתי יציאות USB 3.1 Gen 1 מדור ראשון
14. יציאת רשת, ממשק 10/100/1000 Base-T (אופציונלי)
15. ממשק SFP (אופציונלי)

1. לחצן הפעלה/נורית הפעלה
2. נורית פעילות
3. שתי יציאות USB 2.0
4. יציאת אוזניים
5. יציאה לאנטנה אלחוטית (אופציונלי)
6. תג המידע על המוצר
7. יציאת חשמל של +19 וולט
8. חריץ לכבל אבטחה
9. יציאה לאנטנה אלחוטית (אופציונלי)
10. DisplayPort
11. DisplayPort
12. שתי יציאות USB 2.0

1. Tápellátás gomb/tápellátás jelzőfény
2. Működésjelző fény
3. USB 2.0 port (2)
4. Headsetport
5. Vezeték nélküli antenna port (opcionális)
6. Termékinformációs címke
7. +19 V-os tápcsatlakozó
8. Biztonsági kábel nyílása
9. Vezeték nélküli antenna port (opcionális)
10. DisplayPort
11. DisplayPort
12. USB 2.0 port (2)

13. USB 3.1 Gen 1 port (2)
14. Hálózati port, 10/100/1000 Base-T interfész (opcionális)
15. SFP interfész (opcionális)

1. Güç düğmesi/Güç ışığı
2. Etkinlik ışığı
3. USB 2.0 bağlantı noktası (2)
4. Mikrofonlu kulaklık bağlantı noktası
5. Kablosuz anten bağlantı noktası (isteğe bağlı)
6. Ürün bilgileri etiketi
7. +19V Güç bağlantı noktası
8. Güvenlik kablosu yuvası
9. Kablosuz anten bağlantı noktası (isteğe bağlı)
10. DisplayPort
11. DisplayPort
12. USB 2.0 bağlantı noktası (2)

13. USB 3.1 Gen 1 bağlantı noktası (2)
14. Ağ bağlantı noktası 10/100/1000 Base-T arabirimi (isteğe bağlı)
15. SFP arabirimi (isteğe bağlı)



2017-05